

シングルモード半導体レーザー用 ビーム整形モジュール



E2C-モジュール

概要

E2C-モジュールは、高効率でシングルモード半導体レーザーの楕円のビーム形状を円形にする事が可能なモジュールです。高いNAと優れた回折限界値によって、円形化したレーザーを高効率でファイバーに導光が可能です。本モジュールは、ビームをきれいな円形にする非球面レンズ2個から成り、高精度に配列後、固定されています。また、5.6mmCANパッケージ向けハウジングもご用意できます。

特徴

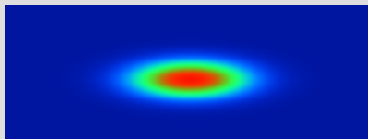
- 高効率円形化
- 高い開口数
- 優れた回折限界
- 高輝度最適化
- 容易なマウント
- 透過率 99%
- 高複製精度
- 長期信頼性



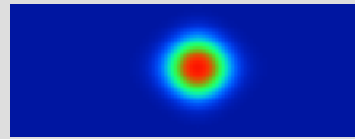
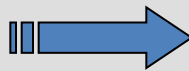
5.6mm CANパッケージ用E2Cモジュール



オープンパッケージ用E2Cモジュール

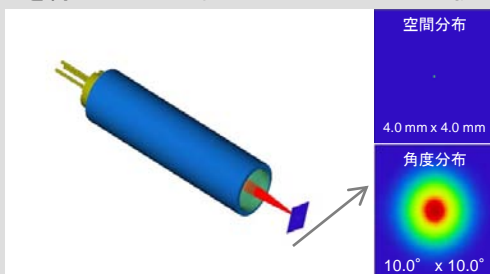


E2C-モジュール透過前の
ビーム強度プロファイル

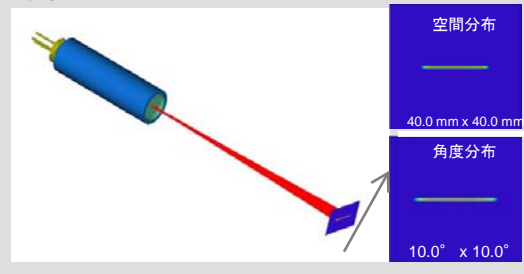


E2C-モジュール透過後の
ビーム強度プロファイル

ビーム円形化以外にも、ファイバーへ直接光をカップリングすることが出来るE2Fモジュールと均一なラインビームを得ることが出来るE2Lモジュールのご提案も可能です。



E2Fモジュール



E2Lモジュール

サービス

E2X-モジュールの設計・開発・製造をユーザーの用途に合わせた仕様で行う事が可能です。
LDへのマウントを容易にする為、LDの5.6mmCANに組み込みが容易なパッケージ仕様も製作可能です。

品質

出荷される製品は、全数検査による品質管理を行っております。産業用途で生じうる全く同様の条件・環境で製品テストすることで、フィールドでの結果とテスト結果に相違が生じない事を保証します。
インジェネリック社の高度な製造技術によって、最高のコリメーション精度をもつオプティクスを提供できます。



株式会社プロリンクス

〒101-0041 (担当: 松山) Tel:03-5256-2052 Fax:03-5256-2272
東京都千代田区神田須田町1-24-6 オリックス神田須田町ビル6F
Email:matsuyama@prolinx.co.jp HP:http://www.prolinx.co.jp

シングルモード半導体レーザー用 ビーム円形化モジュール E2C-モジュール

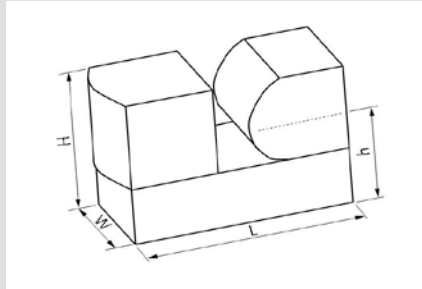


E2C-モジュール(オープンパッケージ標準仕様)

Optics Set	DivFA FWHM [deg]	DivSA FWHM [deg]	BFL [mm]	L [mm]	W [mm]	H [mm]	h [mm]	D [mrad]	d [mm]
E2C-18x8-1.7-0.5	18.0	8.0	0.153	3.5	1.5	2.10	1.35	1.7	0.5
E2C-25x8-1.7-0.5	25.0	8.0	0.248	3.3	1.5	2.35	1.35	1.7	0.5
E2C-32x8-1.7-0.5	32.0	8.0	0.148	3.3	1.5	2.35	1.35	1.7	0.5

※上記仕様以外でも、各お客様のご希望の仕様でモジュールのご提案が可能です。

DivFA:ファースト軸拡がり角
DivSA:スロー軸拡がり角
BFL:機械焦点距離
L:長さ (+/- 0.10 mm)
ユーザーの仕様による
H:高さ (+/- 0.01 mm)
W:幅 (+/- 0.01 mm)
d:コリメート後のビーム径



D: コリメートされたビームの拡がり角
材質はSCHOTT社 又は OHARA 社ガラス

E2C-オープンパッケージ

E2C-CANパッケージ(イメージ)

※ご希望であれば、各レンズが固定されていないバラの状態でもご提供可能です。 ※ご希望の仕様や使用するLDによってパッケージのサイズは異なります。

使用レーザーダイオード例

	Diode Supplier	λ [nm]	P_{0max} [mW]	Multi/Single Mode	Case \varnothing [mm]	Div θ I FWHM [deg]	Div θ J FWHM [deg]	Astigmatism ΔA [μ m]
NDV4313	Nichia	405.0	120	SM	5.6	9.0	19.5	-
NDHV310	Nichia	408.0	60	SM	5.6	8.0	22.0	
NDHV220APA	Nichia	408.0	200	MM	5.6	11.9	26.5	
NDHB510APAE1	Nichia	445.0	50	SM	5.6	8.5	22.0	
NDB7113	Nichia	445.0	500	MM	5.6	14.8	29.5	
NDB7112	Nichia	447.5	500	MM	5.6	14.8	29.5	
NDB7352E	Nichia	447.5	1000	MM	9.0	7.1	23.6	
HL6535MG	Hitachi	639.0	80	SM	5.6	10.0	17.0	
HL6362MG	Hitachi	640.0	40	SM	5.6	10.0	21.0	
ML520G51-01	Mitsubishi	640.0	150	MM	5.6	7.0	40.0	
HL6535MG	Hitachi	658.0	30	SM	5.6	8.5	22.0	
ML101J21	Mitsubishi	658.0	80	SM	5.6	9.5	17.0	
ML101J27	Mitsubishi	660.0	120	SM	5.6	10.0	17.0	
EYP-RWL-760-20	EagleYard	760.0	20	SM	SOT	10.0	30.0	
SLD201V-3	Sony	780.0	50	MM	9.0	13.0	28.0	40
HL7851G	Hitachi	785.0	50	SM	9.0	9.5	23.0	<12
HL8325G	Hitachi	830.0	40	SM	9.0	10.0	22.0	5
EYP-RWL-850-100	EagleYard	850.0	100	SM	SOT	10.0	30.0	

※E2F・E2L-モジュール

ビーム円形化以外にも、ファイバーカップリング用ビーム整形(E2F)・ラインビーム化(E2L)も可能です。
ご希望の仕様でモジュールのご提案を致します。



株式会社プロリンクス

〒101-0041 (担当:松山) Tel:03-5256-2052 Fax:03-5256-2272

東京都千代田区神田須田町1-24-6 オリックス神田須田町ビル6F

Email:matsuyama@prolinx.co.jp HP:http://www.prolinx.co.jp